



ひごろ うんえい りかい きょうりょく たまわ ほんとう
日頃よりくさぶえの運営にご理解とご協力を賜りまして本当にありがとうございます。

さくねんど きょうりょく かき とお みなさま
さて、昨年度ご協力いただきましたアンケートについて、下記の通り、皆様から
いただ いけん かん とりく へんじ
頂いたご意見に関するくさぶえの取組み、くさぶえからのお返事をまとめさせてい
ただきました。是非、お目通してください。



 <p>いけん ご意見</p>	<p>とりく くさぶえの取組み</p>
<p>あんない けいじ ご案内に掲示しているチ ラシをいつも見ていま す。児童発達支援などの じょうほう 情報がもっとあるといい おも なと思います。</p>	<p>ちいき だんたい かた かんけいきかん いらい 地域の団体の方や、関係機関のみなさんからご依頼のあった ものについては、配架、掲示をする形で対応しています。 はいか けいじ かたち たいおう ですが、最近ではご依頼が多数あることから、掲示や配架し さいきん いらい たすう けいじ はいか てあるチラシが雑然としていて、見にくい状況になってい ざつぜん み じょうきよう るかと思ひます。 おち ごらん 頂きやすくなるように放課後等デイサービス、児童発 いただ ほうかごとう じどうはっ 達支援関係の事業所のチラシを一冊にまとめました。ぜひ、 たつしえんかんけい じぎょうしょ いっさつ らん ご覧ください。</p>



 <p>いけん ご意見</p>	<p>とりく くさぶえの取組み</p>
<p>ちゅうしょく 屋食のメニューがわかる とよいのですが、どこか けいじ に掲示されているので しょうか。</p>	<p>げんざい かいうけつけ かい けいじ 現在、メニューは2階受付と3階にも掲示しています。 らん ご覧ください。</p>



いけん
ご意見

もう おく しょくいんかん で
申し送りが職員間で出
きていないと感じること
がある。



とりく
くさぶえの取組み

どうよう いけん さくねん いっさくねん つづ
同様の意見を昨年も、一昨年も続けていただいております
た。昨年、『スタッフは、メモを携行し引き継ぎ漏れのない
よう対応します。』とお答えしておりましたが、不十分な点
がございましたので再度徹底いたします。
しょくいん けいこう じぎょうしょ こうにゆう たいおう
職員が携行するメモを事業所として購入し対応します。



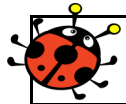
いけん
ご意見

いりぐち かい ひと でのはい
入口が1階で人の出入
りが気になる。知らない
人が入ってきてわから
ないのでは？日中でも
誰もいないことがあり、
防犯上も気になる。



とりく
くさぶえの取組み

どうよう いけん さくねん
こちらと同様のご意見を昨年もいただいております。
りよう あいさつ れいこう
くさぶえとしては、ご利用のみなさんにご挨拶を励行し、お
こま ようす はなし うかが
困りのご様子があれば、さらにお話を伺うようにしており
ます。
りよう みなさま しんばい じょうきょう
ご利用の皆様におかれましても、ご心配な状況がございま
かいかつどうちゅう こえか ぶんこ
したら、1階で活動中のスタッフにお声掛け、おもちゃ文庫
せっち ないせんでんわとう し きんきゅう ばあい
設置の内線電話等でお知らせください。また、緊急の場合は
ぼうはんよう かい せっち しょうち
防犯用のブザーを1階ロビーに設置してありますのでご承知
おきください。
ちいきかつどう ちいき ざいさん
地域活動ホームは地域のみなさんの財産です。
ふだん りよう みなさま こえ か
普段から、ご利用の皆様どうしても『こんにちは』の声の掛
あ きょうりよく いただ おも
け合いのご協力を頂ければと思います。



いけん
ご意見

しょくいん ねん たんとう
職員が3年くらいは担当
しゃ か
者が変わらないでほし
い。

とりく
くさぶえの取組み



じんじいどう ともな ふあん きもち もう わけ
人事異動に伴い『不安』な気持ちにさせてしまい申し訳ござ
いませぬ。

ない いっぱん じぎょうしょ ひかく ひじょう おお
くさぶえ内だけでも、一般の事業所と比較して、非常に多く
じぎょう とりく ふくすうねんたんとうしゃ へんこう
の事業に取り組んでおりまして、複数年担当者を変更しないと
むす そくめん
いうことに難しい側面があります。

ほうじん どうよう ひろ じぎょうてんかい どうよう そく
法人としても同様に広く事業展開していることでも同様の側
めん
面があります。

たんとうしゃ こうたい ひきつ おこな めいわく
担当者の交代があっても、引継ぎをしっかりと行ってご迷惑を
な たいおう
かけることの無いように対応してまいります。

いっぽう ふくすう じぎょう とりく にっちゅうかつどう いちじ
一方で複数の事業に取り組んでいることで、日中活動、一時ケ
そうだんしえん よかかつどう れんけい
ア・ショートステイ、相談支援、余暇活動などの連携がとり
つよ
やすいという強みがあります。



いけん
ご意見

ろうか しょくどう
トイレから廊下、食堂へ
おな はきもの いどう
同じ履物で移動するの
えいせいでき めん
は、衛生的な面でいかが
なものでしょうか？

とりく
くさぶえの取組み



ない どうよう き かい まえ あし
くさぶえ内でも同様の気づきがあり、2階トイレ前の足ふき
そうせつ
マットを増設しています。

くつ ぬ は むす じょうきょう かた たすうりよう
靴の脱ぎ履きが難しい状 況 の方も多数利用されており、
せっち ようす み かんが
マットの設置で様子を見ていきたいと考えています。



いけん
ご意見

とりく
くさぶえの取組み



どよう ゆう
土曜サービスで有
りょう そうげい
料でもいいので送迎を
じっし
実施してほしい。

どよう いけん ほか
同様のご意見を他にもいただいているところではあります
かぎ じんいん なか とりく じょうきょう りかい
が、限られた人員の中で取組んでいる状況にご理解頂きた
おも
く思います。



いけん
ご意見

とりく
くさぶえの取組み



あたり にゅうしょく かた
新しく入職された方を
なまえ よ
名前と呼ぶことができ
るといいなと思っていま
おも
す。皆さんが名札を首
みな なふだ くび
に下げて頂くとわかり
さ いただ
やすくいいなと思いま
おも
す。

きほんてき ならだちやくよう すす しえん
基本的に名札着用を進めているところではありますが、支援
じょう りようしゃ けが おそ ばあい
上、利用者さんに怪我をさせてしまう恐れのある場合など、
ならだ はす たいおう ばあい りかい
名札を外して対応している場合があることもご理解いただき
おも
たく思います。



いけん
ご意見

とりく
くさぶえの取組み



どよう いがい きかく
土曜以外の企画で
せいじん うんどう
成人の運動、ストレッチ
とう しんたい うご もよう
等、身体を動かす催し
さんか
があれば参加したいで
す。

いただ いけん さんこう きかくけんとう いただ
頂いたご意見を参考に企画検討させていただきます。
よかかつどうしえん がつ たの
余暇活動支援として、8月には『スポーツを楽しもう!』、9
がつ がつ がつ
月と11月には『ハイキングウォーキング』、3月には『くさ
ぎょうじ きかく きじつ
ぶえでリラックス』などの行事を企画しております。期日が
ちか およ かんない けいじ
近くなりましたら、くさぶえホームページ及び、館内の掲示
し ぜひ さんか
にてお知らせしますので是非、ご参加ください。



- ケア・ショートステイの予約を入れる時、結果を早く知りたい。結果を待ってダメな場合、他の事業所は既に空いてなく預けられないときがある。
- 一時ケア・ショートステイの申し込みが1か月前からで、大切な用事の時などもう少し早く申し込みればいいなと思います。

いちじ うけつけ なが か き
くさぶえの一時ケア・ショートステイの受付の流れは下記のよう
様になっております。

りようよていび いっかげつまえ いこう もう こ かのう
ご利用予定日の一カ月前の9:00以降からお申し込み可能
うけつけじかん きんきゅう ばあい のぞ
(受付時間は9:00~17:45、※緊急の場合は除く)

げんそく しゅうかんぜんご しょくいんたいせい ちょうせい あと へんじ
原則1週間前後で職員体制の調整などの後、お返事する事
かてい りようよていひ さんしゅうかんまえ
なっています。ですので、確定がご利用予定日の三週間前
けいかくてき よてい りよう つか めん
となることもあり、計画的なご予約の利用には使いにくい面
おも
があるのだと思います。

いっぽう た く げつまえ ついたち せんちやくじゆん
一方で他区においては、2か月前の1日から先着順でご
りよう う つ ちいきかつどう けいかくてき りよう む
利用を受け付ける地域活動ホームもあり計画的なご利用に向
よてい た うんよう
いている、予定の立てやすい運用をしているところもありま
はんめん そうそう う きゅう よてい
す。反面、早々にベッドが埋まってしまうため、急なご予約
たいおう めん
に対応しにくいという面もあるようです。

いっちょういったん
どちらにも一長一短があると思います。

で き ふくすう ちいきかつどう りようとうろく
出来れば複数の地域活動ホームの利用登録をしていただき、
もくてき あ つか わ ひと ほうほう おも
目的に合わせ使い分けるということも一つの方法かと思いま
す。



いけん
ご意見

いちじ すこ
一時ケアですがもう少し
かつどう せいさく りょうり さん
活動(制作、料理、散
ほ えら
歩?)があり選べるない、
ひ かつどう
この日はなんの活動と
なっている子ども療
い く
育にもなり、ただそこで
す もくてき
過ごすというよりは目的
も おも
が持てると思います。



とりく
くさぶえの取組み

いちじ りょう みな たの じゅうじつ じかん す
一時ケアご利用の皆さんにも、楽しく充実した時間を過ごし
か かんが
ていただきたいと考えております。
ただ、その日ご利用の皆さんのお一人おひとり じょうきょう あ
ただ、その日ご利用の皆さんのお一人おひとり 状 況 に合わ
ひ りょう みな ひとり
せて、プログラムを実施するのは難しい 状 況 もありますの
じっし むす じょうきょう
で、まずは安全に過ごして頂 くことを目的としています。
あんぜん す いただ もくてき
『活動』を目的としてご利用をご希望されるとしたら、不定
かつどう もくてき りょう きぼう ふてい
『活動』を目的としてご利用をご希望されるとしたら、不定
き よかかつどうしえんじぎょう さまざま きかく
期にはなりますが余暇活動支援事業においても様々な企画で
あんない かんない けいじ
ご案内しています。くさぶえホームページ、館内での掲示な
し ぜ ひ かんしん
どでお知らせしております。是非、ご関心のあるものがあり
もう こ
ましたら、お申し込みください。



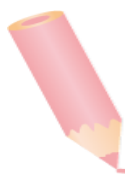
いけん
ご意見

と だいさんしゃいいん
問い「第三者委員など、
がいぶ くじょうまどぐち そう
外部の苦情窓口にも相
だん ぞんじ
談できることをご存知で
すか？」



とりく
くさぶえの取組み

とくべつ いけん さき と
特別なご意見があったわけではありませんが、左記の問いに
ぞんじ かた おお か
ついてご存知ではない方が多かったので書かせていただきます
す。
くじょううけつけまどぐち くじょうかいけつせきにしや き みなさま
くさぶえでは苦情受付窓口、苦情解決責任者を決めて、皆様
いけん じんそく たいおう つと
のご意見に迅速に対応できるように努めております。
お こま しょくいん
ですが、くさぶえで起こった、困りごとをくさぶえの職員に
はな
は話しくいといったこともあるかもしれません。ですの
くやくしょ きょうせいきかん ほか ちいき ふくしかんけいしゃ かた
で、区役所などの行政機関の他に、地域の福祉関係者の方に
だいさんしゃいいん ねが そうだん
第三者委員をお願いしておりますのでそちらでもご相談でき
るようになっております。
れんらくさき かんない けいじ かくにん
ご連絡先は館内に掲示してありますのでご確認ください。



よ はげ ことば くさぶえの良いところや励ましの言葉も

ちょうだい ばっすい
たくさん頂戴しました！（抜粋）

○みなさんやさしく声をかけて頂^{こえ}き^{いただ}きいつもありがとうございます。歩^{ある}けないの^{あそ}で遊ぶ場所が限られてしまうのでくさぶえがあ^{かんしゃ}って感謝しています。ありがとうございます。

○家族の要望^{かぞく}に出来る限り^{ようぼう}応^{でき}えているところ。^{かぎ} ^{こた}

○スタッフ^{あか}が明るく接^{せつ}してくれているところ。

○家族ではなかなかできないことに積極^{せっきょくてき}的に参加^{さんか}させてもらえ、本人^{ほんにん}の社会性^{しゃかいせい}を改善^{かいぜん}された^{かん}と感じられるところ。

○職員^{しょくいん}さん同士^{どうし}の関係^{かんけい}もよさそうに見える。^み

○人数^{にんすう}が多いのでいろいろな人^{ひと}と接^{せつしよく}触^{しげき}でき刺激^{しげき}になる。

○精神^{せいしんてき}的な大き^{おお}なよりどころとな^{しんらい}っています。信^{そうだんさき}頼^{あす}できる相^{さき}談^{あす}先^{さき}、預^{あす}け^{さき}先^{あす}がある^{あす}ことは本当にありが^{ほんとう}たいこと^{あす}です。いつもありがとうございます。

○長年^{ながねん}お世^せ話^わにな^{りようしゃほんにん}っているので、利用^{りよう}者^{しゃ}本人^{ほんにん}にとっ^{ばしよ}てはなれた場所^{ばしよ}にな^りていま^りす。急^{きゅう}なショ^{じぶん}ート^{じゅんび}ステ^{おや}イでも自^{あんしん}分^{しん}で準^あ備^んでき^んるよう^あな^んって^んお^んり、親^あとし^んても^ん安^あ心^んです。

○穏^{おだ}やかな空^{くう}気^きが流^{なが}れていると感^{かん}じます。子^こどもも気^{きもち}持^{もち}ちよ^すく過^すごして^すいま^すす。

くさぶえでは、平成30年度もアンケート実施予定です。

くさぶえをよりよくする^{ため}に、ご協^{きょうりよく}力^{ほど}の程^{ねが}よろしくお願^{ねが}いいた^{ねが}します。